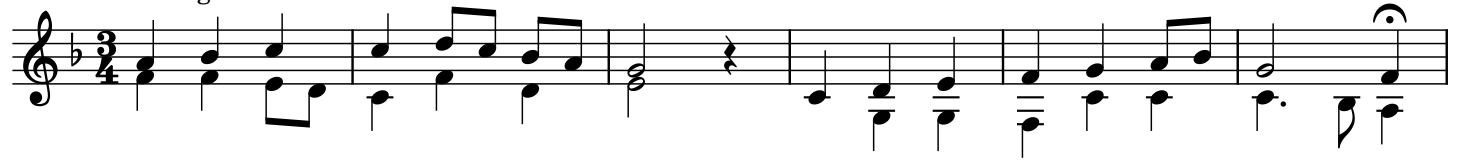


Salve Maria, patrona Regina Rosarii

♩ = 75

Intro. organ



1

S.
 1. Sal - ve Ma - ri - a, pa - tro - na Re - gi - na Ro - sa - rii. In mi - se -
 2. Sal - ve Ma - ri - a, pa - tro - na Re - gi - na Ro - sa - rii. Che - ru - bim,

A.
 1. Sal - ve Ma - ri - a, pa - tro - na Re - gi - na Ro - sa - rii. In mi - se -
 2. Sal - ve Ma - ri - a, pa - tro - na Re - gi - na Ro - sa - rii. Che - ru - bim,

7

S.
 ri - a an - gus - ti - a Ma - ter De - i Pa - tris. Cau - sa no -
 se - ra - phim, ju - bi - la Ma - trem per - pe - tim. Do - na pa -

A.
 ri - a an - gus - ti - a Ma - ter De - i Pa - tris. Cau - sa no -
 se - ra - phim, ju - bi - la Ma - trem per - pe - tim. Do - na pa -

12

S.
 stra, no - stra lae - ti - ti - a: O - ra pro no - bis Ma - ri - a!
 cem, pa - cem per De - um Pa - trem: O - ra pro no - bis Ma - ri - a!

A.
 stra, no - stra lae - ti - ti - a: O - ra pro no - bis Ma - ri - a!
 cem, pa - cem per De - um Pa - trem: O - ra pro no - bis Ma - ri - a!