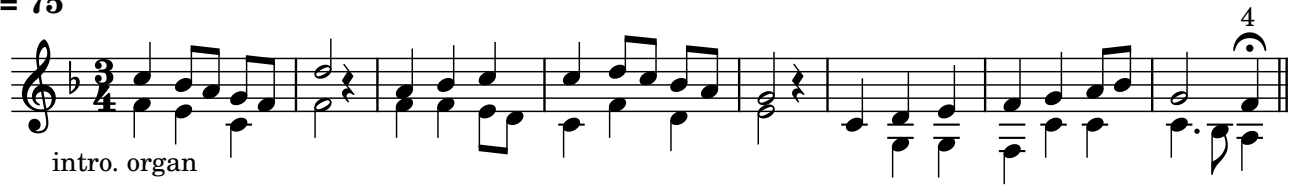


Salve Maria, patrona Regina Rosarii

♩ = 75



intro. organ



1. Sal - ve Ma - ri - a, pa - tro - na__ Re - gi - na Ro - sa - rii. In mi - se -
2. Sal - ve Ma - ri - a, pa - tro - na__ Re - gi - na Ro - sa - rii. Che - ru - bim,



-ri - a an - gus - ti - a__ Ma - ter De - i Pa - tris. Cau - sa__ no -
se - ra - phim, ju - bi - la__ Ma - trem per - pe - tim. Do - na__ pa -



-stra, no - stra lae - ti - ti - a: O - ra pro no - bis Ma ri - a!
-cem, pa - cem per De - um__ Pa - trem: O - ra pro no - bis Ma ri - a!



sub-intro. organ